

Mimosa NearPoint pour SharePoint

La meilleure approche pour l'archivage, la restauration, la conservation et la recherche Légale sur les environnements SharePoint.

L'offre SharePoint de Microsoft contient en réalité deux produits - Windows SharePoint Services (WSS) et Microsoft Office SharePoint Server (MOSS). Les organismes déploient SharePoint afin de rendre l'information plus accessible aux utilisateurs et augmenter la collaboration parmi des groupes de travail. En raison d'un coût relativement bas, d'une facilité d'utilisation, d'une forte intégration avec des applications MS Office telles que Outlook et Word, et d'un éventail de fonctionnalités telles que le Workflow, la recherche, et le contrôle d'accès, SharePoint a connue une forte adoption. L'étude récente d'ESG sur plus de 1.000 organisations dans le monde indique que presque une organisation sur deux a déployée ou projette de déployer MOSS (source : Rapport d'ESG, l'impact de Microsoft SharePoint sur les infrastructures et la gestion de l'information, mars 2009)

Les avantages que SharePoint fournit sont indéniables - une meilleure et plus efficace collaboration d'équipe, un contrôle de version pour les documents édités par les différents membres d'une équipe, et un accès plus rapide à l'information par l'intermédiaire de l'outil de recherche ; SharePoint apporte un nouveau niveau de contrôle des grands volumes de données et des contenus générés par l'utilisateur. Cependant, la diffusion à grande échelle de SharePoint dans toutes les organisations, combine à son modèle distribué de déploiement présente quelques défis dans l'efficacité de gestion de cet environnement collaboratif :

Restauration : les outils intégrés de restauration de SharePoint exigent une ferme séparée, peuvent modifier des méta-données telles que des timestamps, et vérifie le document quand des documents sont restaurés.

Gestion des coûts de stockage - la nature distribuée des déploiements de SharePoint permet au contenu de se développer librement tandis que des bibliothèques de documents stockent en permanence toutes les versions des documents.

Migration - Les organisations qui veulent migrer de WSS vers MOSS doivent faire une mise à niveau des deux outils, et ceux migrant d'une version de WSS à l'autre (par exemple. 2003 à 2007) ont besoin d'outils additionnels car le modèle de "WebParts" change avec chaque version.

Gestion de politiques de conservation - il est

impossible de mettre en place des politiques efficaces de conservation afin de réduire les coûts liés à la recherche légale ainsi que le risque lié à la conformité, et ce en raison du défaut de contrôle centralisé sur les déploiements distribués.

eDiscovery - SharePoint n'offre pas une interface ou un Workflow aux auditeurs permettant de faire des recherches unifiées à travers tout le contenu créé par l'utilisateur, de suspendre les politiques de conservation et de suppression pendant une enquête sans forcer de dupliquer l'information, ou de réviser, de marquer et d'exporter l'information potentiellement sensible.

Mimosa NearPoint pour SharePoint

Mimosa NearPoint propose une solution intégrée pour la gestion des données de SharePoint, leur archivage, leur restauration et la recherche légale. C'est le seul produit de gestion de SharePoint qui combine l'archivage et la restauration tout en maintenant pour l'utilisateur un accès simple et immédiat à l'information. De plus, Mimosa NearPoint offre la capture complète des données disponibles de SharePoint. Les clients peuvent capturer tous les types de contenus, méta-données et attachements associés, exécuter cette capture continue par l'intermédiaire du "Change Notification", et préserver les relations entre les emplacements et le contenu. Mimosa NearPoint fournit l'indexation complète et l'instance unique et globale sur l'ensemble du

Archivage/Gestion du Stockage

eDiscovery

Restauration

POINT DE VUE DE CLIENT

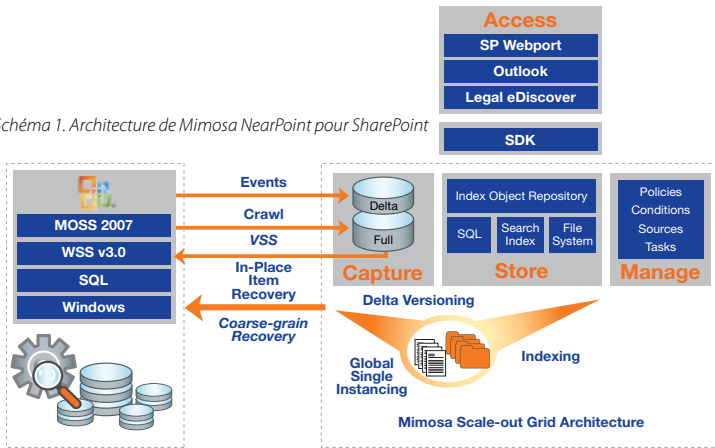
"La capacité de NearPoint à améliorer la performance applicative, de réduire les coûts de stockage, et de centraliser l'information pour faciliter son accès par l'intermédiaire de l'archivage, peut augmenter l'efficacité de n'importe quelle implémentation de MOSS. Lorsque les clients comprennent qu'ils peuvent de manière significative atténuer le risque de perte de données et réduire le temps de restauration des données avec la même plateforme NearPoint, ils se rendent compte que Mimosa adresse plusieurs défis opérationnels actuels de MOSS."

—**Brian Babineau,**

Senior Analyst,
Enterprise Strategy Group



Schéma 1. Architecture de Mimosa NearPoint pour SharePoint



contenu archivé. Le contenu peut alors être retiré de SharePoint pour permettre des économies de stockage tout en maintenant son accès aux utilisateurs en toute transparence à l'aide de liens. Mimosa NearPoint gère également la conservation et la mise à disposition du contenu de SharePoint à travers les archives et selon des politiques d'organisation.

Avec des possibilités de capture complète et d'archivage, NearPoint permet aussi de proposer une restauration de SharePoint. Mimosa NearPoint permet la restauration granulaire de SharePoint et des contenus (voir les schémas 1 et 2). Dans le cas de la restauration unitaire, NearPoint permet aux administrateurs de parcourir et de rechercher dans la hiérarchie SharePoint, au travers de la console d'administration de NearPoint, le périmètre et la destination de restauration. Le contenu peut alors être restauré vers sa destination d'origine ou vers une nouvelle destination, NearPoint résoudra automatiquement les anomalies et respectera les permissions liées à cette restauration. Avec la restauration à grande échelle, NearPoint peut restaurer des environnements complets de SharePoint, proposant des restaurations et des migrations pour les composants de SharePoint tels que le web server front-end, les bases de données SSP, la base de données de configuration, et la base de données de recherche et d'index.

Les clients récoltent les bénéfices à plusieurs niveaux. Premièrement Mimosa NearPoint réduit le coût du stockage SharePoint en conservant une seule copie d'un document rencontré plusieurs fois dans les sites, collections et fermes SharePoint archivés. De plus ce modèle de gestion de l'instance unique peut être appliqué en transverse aux autres sources archivées comme Microsoft Exchange ou les serveurs de fichiers

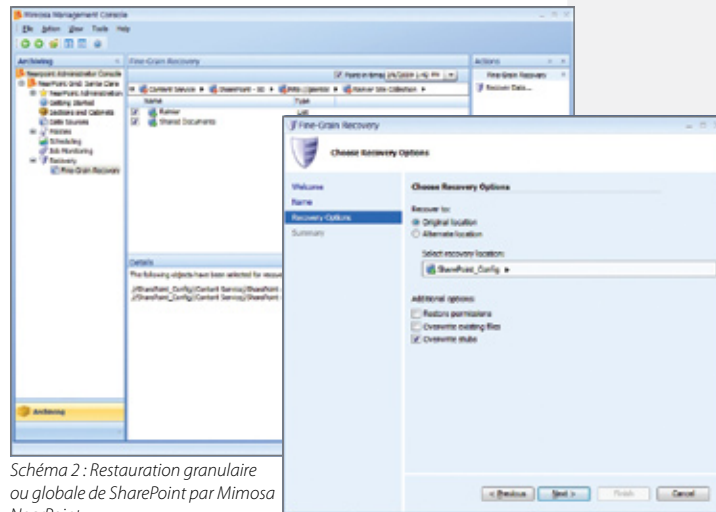


Schéma 2 : Restauration granulaire ou globale de SharePoint par Mimosa NearPoint

Windows. Les documents archivés depuis une Version Document Library, NearPoint ne conservera que le delta des modifications des ces documents au lieu de leur version complète. Deuxièmement NearPoint fourni une meilleure efficacité opérationnelle et permet d'économiser du temps en fournissant une restauration clé en main en peu de temps au niveau d'un document, d'un niveau plus large ou complet d'une base de données ou données sur système de fichiers. Troisièmement les entreprises réduisent leurs risques en exécutant des recherches avancées sur le contenu de SharePoint et peuvent mettre en suspend les suppressions le temps d'un contrôle avec eDiscovery. Enfin les utilisateurs continuent à accéder à leurs données en toute transparence via des liens (Stubs - voir schéma 3) et via les recherches SharePoint intégrant documents archivés et non archivés.

**MIMOSA NEARPOINT
 CONFIGURATION REQUIRE**

NearPoint Platform Support

- Microsoft Windows Server 2008 Standard and Enterprise Editions
- Microsoft Windows Server 2003 SP1, SP2—32 and 64-bit Standard and Enterprise Editions
- Microsoft Windows Server 2003 R2 SP1, SP2—32 and 64-bit Standard and Enterprise Edition

Database Support

- SQL Server 2008 Standard and Enterprise Editions
- SQL Server 2005 SP2 Standard and Enterprise Editions

Language Support

- English (US and UK), German, French

WORM Storage Devices

- EMC Centera with CenteraStar 3.0.3, 3.1.3 and 4.0
- Hitachi HCAP 2.4.197

SharePoint

- Microsoft Office SharePoint Server (MOSS) 2007
- Windows SharePoint Services (WSS) 3.0

À PROPOS DE MIMOSA SYSTEMS

Mimosa Systems, Inc., propose des solutions de gestion de l'information de prochaine génération avec Mimosa NearPoint, système d'archivage de contenus pour Microsoft® Exchange Server, Sharepoint et Files Systems. NearPoint unifie l'archivage, l'eDiscovery, la récupération et la gestion du stockage en une solution unique, assurant ainsi la continuité de l'accès à l'information et le respect de la réglementation.

MIMOSA SYSTEMS HEADQUARTERS

3200 Coronado Drive
 Santa Clara, CA 95054
 T +1 (408) 970 9070
 F +1 (408) 970 9041
 Email: info@mimosasystems.com

WORLDWIDE OFFICES

Australia +61 (2) 9089 8603
 Canada +1 (613) 797 2952
 China +86 (21) 6103 7361
 France +33 1 55 60 23 62
 Germany +49 (89) 904 7551-0
 India +91 (20) 4048596
 United Kingdom +44 (0) 118 963 7860

www.mimosasystems.com



FONCTIONNALITÉS CLÉS	AVANTAGES
Capture complète du contenu de SharePoint incluant : <ul style="list-style-type: none"> • Capture de tout type de contenu incluant les documents, les listes, les agendas et les flux de données • Conservation des relations entre les sites et le contenu • Capture en continu par notification des modifications 	<ul style="list-style-type: none"> • Réduction du risque en s'assurant que le contenu de SharePoint distribué sur différentes fermes et sites géographiques peut être restauré depuis un simple environnement NearPoint et rester accessible. • Augmentation de l'efficacité opérationnelle des équipes informatiques en éliminant les besoins de sauvegardes individuelles des sites avec des outils SharePoint comme SMIGRATE.
Restauration de SharePoint clé en main et protection des données incluant : <ul style="list-style-type: none"> • restauration fine (document, etc.) • restauration large (site, etc.) 	<ul style="list-style-type: none"> • Élimination de l'utilisation de fermes de restauration pour restaurer un élément • Maintient de la cohérence en conservant les métadonnées d'origine lors d'une restauration • Flexibilité en activant les options de restauration d'une restauration complète à une restauration au niveau d'un élément • Amélioration du RPO avec la capture en continue
Gestion de l'instance unique des archives à travers l'ensemble du contenu de SharePoint (documents, images, etc.) comme à travers l'ensemble des sources d'archivage (messages, pièces jointes, serveurs de fichiers)	<ul style="list-style-type: none"> • Réduction des coûts de stockage deux façons : <ul style="list-style-type: none"> - déduplication des éléments archivés depuis l'ensemble des fermes et sites SharePoint - Centralisation et consolidation du stockage d'un système qui est habituellement déployé de façon distribuée
Gestion des versions d'un document	<ul style="list-style-type: none"> • Réduction des coûts de stockage en conservant seulement les modifications et non le document entier tel que les bibliothèques de SharePoint le proposent.
Accès transparent aux utilisateurs basé sur des politiques, raccourcis transparents du contenu de SharePoint	<ul style="list-style-type: none"> • Adoption par l'utilisateur grâce à la transparence de la solution et la continuité de l'accès à l'information au travers de l'interface SharePoint • Aucune formation requise pour les utilisateurs • Accès au contenu archivé par l'intermédiaire de l'interface natif de recherche de SharePoint (recherche dans NearPoint à partir de l'interface de recherche de SharePoint)
Gestion de la durée de conservation centralisée	<ul style="list-style-type: none"> • Réduction du risque lié aux recherches légales et à la conformité par l'application de politiques de conservation globales (sur l'ensemble des environnements distribués de SharePoint).
Recherche avancée et gestion du processus de recherche dans eDiscovery	<ul style="list-style-type: none"> • Économie de temps et des coûts de recherche en permettant des recherches légales à travers le contenu de SharePoint, de la messagerie, des systèmes de fichiers, et d'autres contenus archivés par NearPoint. • Augmentation de l'efficacité des recherches légales au travers de l'interface d'eDiscovery permettant le workflow, la recherche, la révision, le marquage, la gestion et l'export des données • Facilite le processus de révision en donnant l'accès de prévisualisation aux autres composants de SharePoint tels que des blogs, calendriers, tâches, et des wikis
Verrou de suspension de suppression (Legal Hold) au niveau d'un élément archivé	<ul style="list-style-type: none"> • Assure l'efficacité de l'eDiscovery en de geler temporairement les politiques de suppressions des archives. Il n'est alors plus utile de copier les contenus de SharePoint pour en faire l'audit.
Assistants de configuration de politiques d'archivage simples proposés aux administrateurs pour paramétrer leurs règles d'archivage	<ul style="list-style-type: none"> • Amélioration du temps d'exécution, de l'efficacité administrative au travers de politiques d'archivage prepa-ramétrées
Module simple à déployer sur la plateforme NearPoint	<ul style="list-style-type: none"> • Réalisation rapide de réduction de coût de stockage par l'archivage de Sharepoint en prolongement de l'archivage des messageries Exchange et des Systèmes de Fichiers.